

## ■ POTAMAR

### → Mastverankerungsgerät

#### ➤ Anwendung:

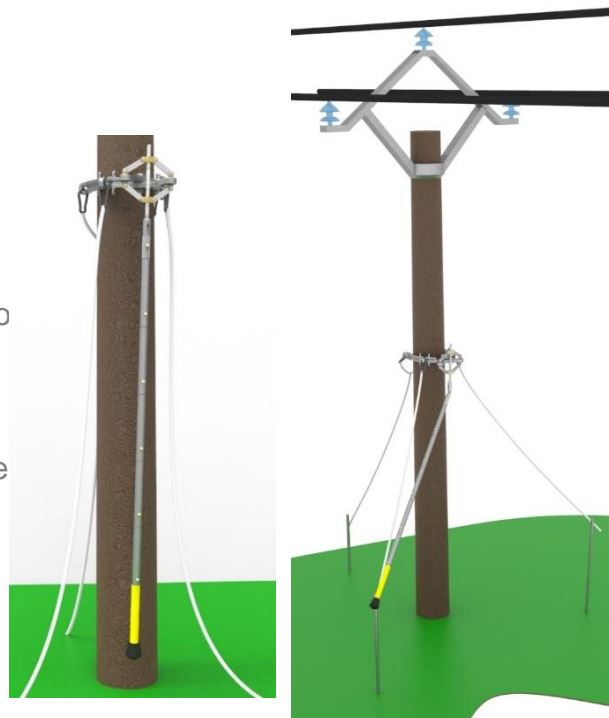
Zur Sicherstellung der Stabilität eines Holzpfostens vor Eingriffen am Pfosten zu gewährleisten, sei es zur Reparatur, Verbindung oder vorübergehenden Verankerung nach einem Unfall. Dank des Kardangelenks lässt sich die Klemme schnell bedienen

#### ➤ Eigenschaften:

Das Abspannsystem beinhaltet:

- 1 Klemmbügel:
- 6 ineinandergreifende Rohre aus Aluminiumlegierung, die die Steuerstange bilden, jeweils ca. 1 m lang.
- 2 Schultergurte mit Karabiner verbunden.
- 3 Abspannseile bestehend aus je einem Ø12mm Seil 15m lang mit Karabinerhaken.
- 3 Ankerpfähle aus verzinktem Stahl 0,9 m.

Das Gerät wird in 2 Taschen geliefert: eine für die Klemme und die Seile und eine für die Rohre und die Pfähle.



Referenz	Beschreibung	Gewicht
320-51015	Komplettgerät in 2 Taschen geliefert	20,50 kg
320-51015C	Komplettgerät in 1 Tasche und 1 Koffer geliefert	22,00 kg