

POTAMAR

→ Système d'haubanage

► UTILISATION :

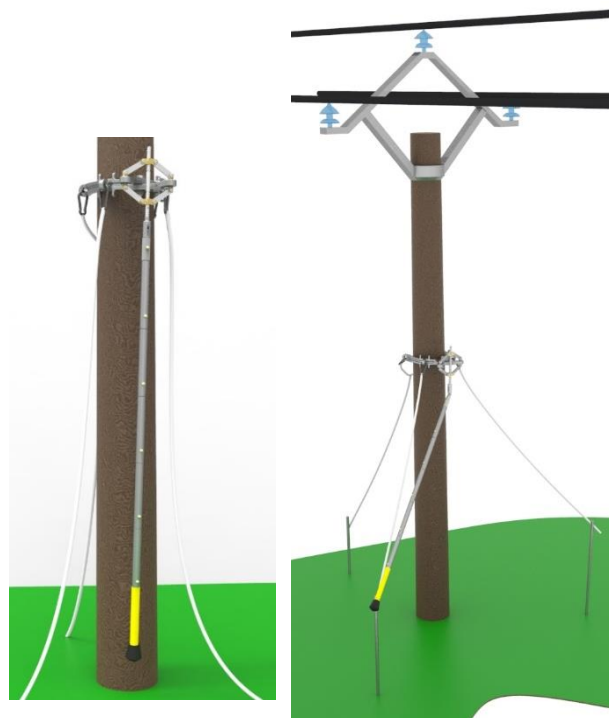
Dispositif servant à assurer la stabilité d'un poteau en bois avant des interventions sur le poteau soit pour une réparation, un raccordement ou ancrage provisoire après un accident.

► CARACTERISTIQUES :

Le système d'haubanage comprend :

- 1 pince à 2 mâchoires :
Articulée type parallélogramme avec rapidité de serrage et de desserrage et incluant un cardan.
- 6 tubes emboîtables, en alliage d'aluminium, réalisant la tige de commande, d'une longueur de 1m environ chacun.
- 2 bretelles réunies avec mousqueton.
- 3 haubans constitués chacun d'une corde Ø12mm de longueur 15m avec mousqueton.
- 3 piquets d'ancrage de 0,9m en acier galvanisé.

Dispositif livré avec 2 housses : une pour la pince et les cordes et une autre pour les tubes et les piquets



Référence	Description	Poids
320-51015	Dispositif complet livré avec les 2 housses.	20,50 kg
320-51015C	Dispositif complet livré avec 1 housse et 1 coffret.	22,00 kg